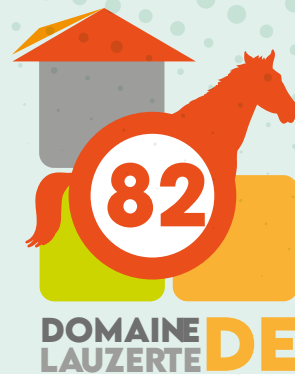




Nature  
Sport  
**100%**  
Sauvage  
FOU!

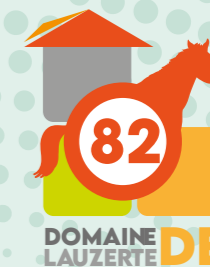


# BIEN VENUE

DANS VOTRE LIVRET  
D'ACCUEIL

Nature  
Sport  
**100%**  
Sauvage  
FOU!

Afin de préparer au mieux le séjour de votre enfant, nous vous remercions de lire attentivement ce livret. Il est important de bien renseigner toutes les informations qui vous sont demandées.  
Bien à vous !



# SOM MAIRE



<b>DOSSIER D'ACCUEIL</b>	<b>P. 4</b>
<i>Ce qu'il faut savoir !</i>	
<i>Liste des affaires à emporter</i>	<b>P. 7</b>
<b>FICHE</b>	
<b>SANITAIRE DE LIAISON</b>	<b>P. 9</b>
<b>FICHE</b>	
<b>PASSAGE DE GALOPS</b>	<b>P. 11</b>

# 1

## DOSSIER D'ACCUEIL



Pour tout savoir sur votre séjour !



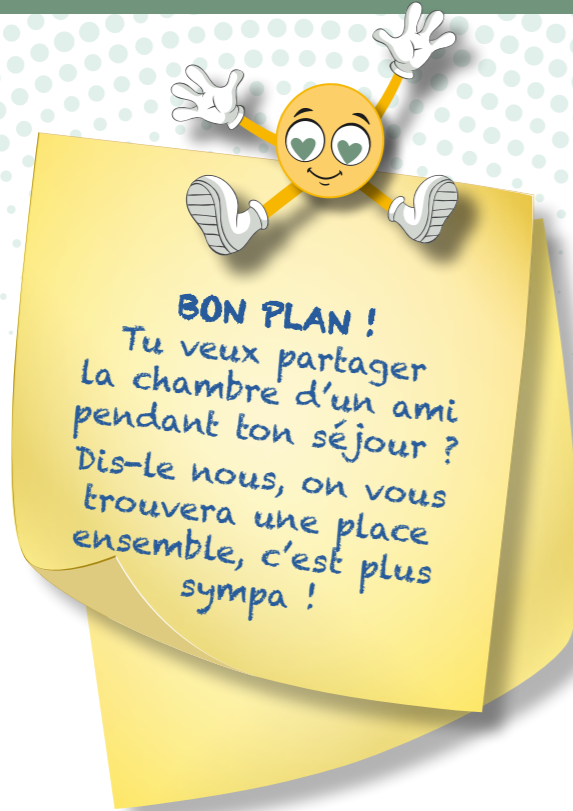
### LÉGENDE

Document à remplir et à expédier OBLIGATOIREMENT

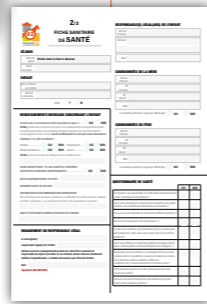
Document à télécharger, à remplir et à expédier OBLIGATOIREMENT pour le dossier d'inscription.

Votre MÉMO malin avec ses cases à cocher pour ne rien oublier !

Message très important pour les enfants !



**LA FICHE SANITAIRE DE LIAISON (PAGE 9). DOIT ÊTRE REMPLIE CORRECTEMENT AFIN DE SIGNALER TOUT PROBLÈME DE SANTÉ OU DE COMPORTEMENT DU STAGIAIRE.**



**ELLE EST CONFIDENTIELLE ET CONNUE DE L'ÉQUIPE DE DIRECTION ET DU MÉDECIN QUI PEUT ÊTRE APPELÉ À SOIGNER VOTRE ENFANT. ELLE SERA DÉTRUITE À LA FIN DU SÉJOUR.**

### POUR AVOIR DES NOUVELLES OU POUR EN DONNER

Par téléphone aux heures de repas 07 48 77 86 65

Par courrier Domaine Equestre 82 110 LAUZERTE

Par e-mail au bureau [equi-sejour-lauzerte@wanadoo.fr](mailto:equi-sejour-lauzerte@wanadoo.fr) (pas de réponse possible)

Par e-mail au point internet [contact.enfant.lauzerte@gmail.com](mailto:contact.enfant.lauzerte@gmail.com)

Sur Whatsapp Suivez nos infos colos !  
LE GROUPE WHATSAPP SERA SUPPRIMÉ À L'ISSUE DU SÉJOUR.

**ATTENTION** NOUS DÉCLINONS TOUTE RESPONSABILITÉ CONCERNANT VOL OU PERTE D'OBJETS DE VALEUR QUI NE NOUS AURAIT PAS ÉTÉ CONFIE : BIJOUX, MATÉRIEL ÉLECTRONIQUE, ARGENT, PORTABLE

**EN REVANCHE** NOUS SOMMES RESPONSABLES DES MÊMES OBJETS QUI NOUS SONT CONFIEÉS.

### ARGENT DE POCHE

L'argent de poche est utilisé à la boutique. Il est conservé au bureau.

La boutique du Domaine propose cartes postales, timbres, bonbons, boissons et cadeaux souvenirs.

Si le jeune préfère le garder, il en est entièrement responsable et ne pourra faire aucune réclamation en cas de problème.

### LES TÉLÉPHONES PORTABLES

Les téléphones portables sont autorisés librement à partir de 13 ans et à condition qu'ils soient codés et restent éteints durant les activités.

Pour le groupe 10-12 ans, le téléphone portable s'il est apporté sera conservé au bureau et sera utilisé pendant le temps libre.



### LES CONSIGNES DE TRANSPORT

#### DÉPART EN GROUPE

Les consignes seront communiquées par courrier au plus tard 15 jours avant le départ.

**ARRIVÉE INDIVIDUELLE** : à l'embranchement de la D927 (Montauban) et de la D953 (Valence d'Agen), monter la route en direction du village, avant le cimetière tourner à gauche et suivre les panneaux « Centre Equestre ». Information GPS : « Les Boutes ».

**SÉJOUR DE 8 JOURS** du dimanche (entre 14h30 et 17 h) au dimanche (entre 10h et 12h)

**SÉJOUR DE 7 JOURS** du dimanche (entre 14h30 et 17h) au samedi ( vers 14h) ou du samedi (à partir de 17 h) au vendredi ( vers 17h)





**JE CHOISIS DE FAIRE ATTENTION** à mon bagage et je ne déménage pas ma chambre pour partir en séjour car je suis un citoyen responsable !

**LES CASQUES ET PROTECTIONS DE DOS INDIVIDUELS PEUVENT ÊTRE APPORTÉS**

**À CONDITION D'ÊTRE IDENTIFIÉS.**

**ILS SERONT PRÊTÉS PAR LE CENTRE SI VOTRE ENFANT N'EN POSSÈDE PAS.**

**NE PRENEZ PAS DE MATÉRIEL POUR LES CHEVAUX.**

## VOYAGER LÉGER C'EST BON POUR LA PLANÈTE !

*Nos conseils :*

- > **CONTRÔLER LE POIDS PAS PLUS DE 15 KG**
- > **DANS LE CAS D'ARRIVÉE EN PATRIE CHACUN SA VALISE !**

## LES AFFAIRES À EMPORTER



### Tenues d'équitation

- 2 pantalons d'équitation ou jogging
- 1 blouson
- 2 pulls
- 1 paire de bottes en caoutchouc ou des boots avec des mini-chaps.

### Chaussures confortables

- 2 paires de tennis ou chaussures solides
- 1 paire de chaussons ou chaussures d'intérieur

### tenue plus chic pour les soirées

### Sac pour linge sale

*Le linge est lavé à partir de 10 jours sur place si besoin.*

### Vêtements de rechange après l'équitation

- 2 pantalons ou shorts
- 2 pulls ou sweats
- 1 blouson imperméable

### Linge de corps

- 1 pyjama
- 7 tee-shirt
- 7 paires de chaussettes
- 7 slips

### Linge de toilette

- 2 serviettes de toilette
- 1 trousse de toilette
- 1 baume à lèvres hydratant

### Une gourde

**LES AFFAIRES OUBLIÉES NE POURONT PAS ÊTRE RENDUES. MERCI DE SENSIBILISER VOTRE ENFANT À PRENDRE SOIN DE SES AFFAIRES.**

## LES AFFAIRES À PRÉVOIR EN + POUR L'ÉTÉ



- 2 maillots de bain
- 1 serviette de bain
- Crème solaire
- Casquette ou chapeau
- Tongs



*La crème anti-moustique est conseillée.*

## LES AFFAIRES À PRÉVOIR EN + POUR L'HIVER



- Gants
- Bonnet ou casquette chaude
- Écharpe



*N'hésitez pas à fournir des affaires très chaudes et imperméables, les enfants sont souvent dehors.*



## FICHE SANITAIRE DE SANTÉ

Document à remplir et à expédier **OBLIGATOIREMENT**

**AUCUN  
MÉDICAMENT**  
NE POURRA ÊTRE PRIS  
SANS ORDONNANCE.

**LES RÉGIMES  
ALIMENTAIRES**  
DOIVENT ÊTRE SIGNALÉS  
PAR ÉCRIT.



### MERCI DE REMPLIR SCRUPULEUSEMENT CETTE FICHE

Les informations confidentielles qu'elle contient sont destinées au responsable du séjour, et le cas échéant, aux services médicaux.

Évitez de confier son carnet de santé à votre enfant.

Si vous souhaitez transmettre des extraits du carnet de santé, faites des photocopies et joignez-les à cette fiche.

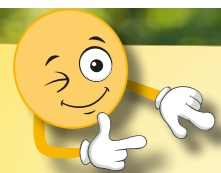
### CHASSE AUX POUX

NOUS DEMANDONS  
AUX PARENTS DE VÉRIFIER  
AVANT LE DÉPART ET EN CAS  
DE PRÉSENCE DE POUX  
DE NOUS FOURNIR LE  
TRAITEMENT QUE NOUS FE-  
RONS SUR PLACE.

LE CAS ÉCHÉANT, NOUS  
PROCÉDERONS D'OFFICE À  
L'ACHAT ET À L'APPLICATION  
D'UN TRAITEMENT DE  
L'ENFANT ET DE SA CHAMBRE  
AUX FRAIS DES PARENTS.

**CLIQUER  
SUR LA FICHE SANITAIRE DE SANTÉ  
À TÉLÉCHARGER.**

**MERCI DE BIEN REMPLIR TOUS LES CHAMPS  
AVANT DE NOUS RETOURNER LA FICHE SIGNÉE**



## TU NE PEUX PRÉSENTER QU'UN GALOPS À LA FOIS

Il ne sera validé\* que si tu as véritablement le niveau en fin de stage.

\* Il valide un niveau acquis ou non à la date de fin de stage, ne pas avoir le niveau ne signifie pas « ÉCHEC » mais juste un niveau en cours d'acquisition.

La validation ou non est la compétence unique du moniteur équestre à l'exclusion de toute autre intervention.

Voir le Plan de formation du cavalier sur le site de la FFE : [https://www.ffe.com/system/files/cavalier/documents/pdf/PLAN\\_FORMATION\\_GALOPS\\_1a7.pdf](https://www.ffe.com/system/files/cavalier/documents/pdf/PLAN_FORMATION_GALOPS_1a7.pdf)

## LA REUSSITE DU GALOP

est effective après passage de l'examen par écrit (ou oral pour les plus jeunes) pour la partie théorie et elle est évaluée en pratique par le moniteur selon le niveau acquis en fin de séjour sur un contrôle continu.

Nature Sport  
100% Sauvage  
FOU!



## PASSAGE DES GALOPS



Document facultatif à remplir et à mettre dans la valise avec le chèque

**FICHE À RAPPORTER EN DÉBUT DE SÉJOUR SI TU SOUHAITES ACHETER UNE LICENCE OU PRÉSENTER UN EXAMEN.**

### ACHETER UNE LICENCE

Cela n'est pas obligatoire pour pratiquer l'équitation. Elle sert à avoir une assurance supplémentaire, à valider des examens, à sortir en compétition.



N'oublie pas ton Livre personnel pour préparer la théorie des galops.

Facultatif

**CLIQUER SUR LA FICHE PASSAGE DES GALOPS À TÉLÉCHARGER SI ELLE CONCERNE LE SÉJOUR DE VOTRE ENFANT.**

**MERCI DE BIEN REMPLIR TOUS LES CHAMPS AVANT DE NOUS RETOURNER LA FICHE SIGNÉE**

**Nous vous remercions pour tous le temps accordé à ce dossier de préparation du séjour. Nous avons hâte de vous accueillir et de partager avec vous ces moments qui resteront inoubliables !**

**Nous aurons toujours à cœur de veiller à :**

- > REpondre aux besoins et aux attentes de l'enfant
- > FAVORISER L'APPRENTISSAGE DE LA VIE COLLECTIVE PAR LE RESPECT MUTUEL ET INSTAURER UNE RELATION DE CONFIANCE
- > DEVELOPPER L'AUTONOMIE ET L'INDIVIDUALISATION DU RYTHME PROPRE POUR LES 10-17 ANS ET FAVORISER LA DÉCOUVERTE OU L'ACCÈS À L'AUTONOMIE POUR LES PLUS JEUNES
- > DEVELOPPER LA NOTION DE L'ÉCOLOGIE INTÉGRÉE ET DU DÉVELOPPEMENT DURABLE
- > APPRENDRE LA NOTION DE COLLECTIVITÉ, L'APPRENTISSAGE DE L'INTÉGRATION SOCIALE ET DU VIVRE ENSEMBLE DANS UN ESPRIT DE BIENVEILLANCE ET DE RESPONSABILITÉ ET ESPÉRONS DE VOTRE PART CONFIANCE ET ÉCOUTE.



Si vous voulez découvrir nos autres activités, n'hésitez pas à consulter le site

<https://www.domaine-de-lauzerte.fr/>

Vous aurez à portée de CLIC tous les séjours enfants, les activités scolaires, les activités sportives, activités de loisir, activités pour les groupes et pourrez « visiter » nos hébergements : le gîte, les bungalows, les écolodges... Découvrez également toutes nos actions solidaires : engagement écologique, social et RSE, et venez faire connaissance avec notre équipe !

